

CALDAIE MURALI - BITERMICHE - AD INCASSO
con produzione acqua sanitaria

WINDSOR BIT W 30 SI

CALDAIA MODELLO

Certificazione CE
Categoria - Tipo
Potenza termica nominale Min/Max
Portata termica utile (50°C/30°C) Min/Max
Rendimento energetico (direttiva 92/42/CEE)

PORTATA GAS

G20 gas naturale nominale
G20 gas naturale minima
G31 gas propano minima
G31 gas propano nominale

RENDIMENTO MISURATO

Alla portata termica nominale
Alla portata termica media
Al 30% del carico

PRESSIONE DI ALIMENTAZIONE GAS (nominale)

G20 gas naturale
G31 gas propano

PRESSIONE NOMINALE AGLI UGELLI

G20 gas naturale
G31 gas propano

PRESSIONE MINIMA AGLI UGELLI

G20 gas naturale
G31 gas propano

UGELLI BRUCIATORE

G20
G20
G20
G31
G31
G31

DATI RISCALDAMENTO

Temperatura massima
Temperatura minima
Pressione massima
Pressione minima
Contenuto acqua caldaia
Vaso di espansione, capacità
Vaso di espansione, pressurizzazione iniziale

DATI SANITARIO

Temperatura massima
Temperatura minima
Pressione massima
Prelievo max in servizio continuo Δt 25°C
Prelievo max in servizio continuo Δt 35°C

CARATTERISTICHE ELETTRICHE

Tensione nominale
Frequenza nominale
Potenza assorbita
Classe
Grado di protezione

CARATTERISTICHE PRESSOSTATO

Punto di spegnimento
Isteresi

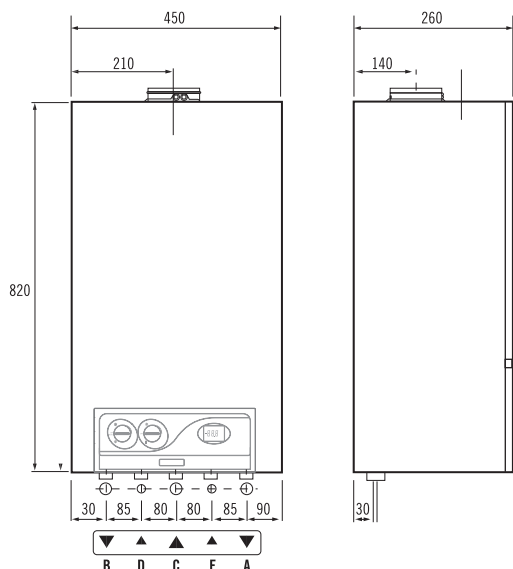
CARATTERISTICHE DIMENSIONALI DEL BOX INCASSO

Altezza
Larghezza
Profondità
Peso
Attacchi mandata-ritorno impianto/gas
Attacco ingresso carico

WINDSOR BIT W 30 SI

51BS3557 - 51BS3558 DR
II 2h 3 - C12 - C32 - C42 - C52
13,5 - 30,0
12,0 - 28,0

n°	
kW	
kW	
m³/h	3,02
m³/h	0,92
Kg/h	2,35
Kg/h	0,71
%	93,50
%	92,80
%	91,70
mbar	20,00
mbar	37,00
mbar	10,50
mbar	28,00
mbar	1,50
mbar	6,00
Rif.	1,30
Ø mm	1,30
n°	13
Rif.	0,80
Ø mm	0,80
n°	13
°C	80
°C	35
bar	3,00
bar	0,70
Lt.	2,50
Lt.	8,0
bar	1,00
°C	55
°C	35
bar	6
Lt./min	17,20
Lt./min	12,30
V ~	230
Hz	50
W	130
Classe	1
IP	X4D
mbar	1,90
mbar	0,20
mm	1200
mm	600
mm	260
Kg	40
In	3/4"
In	1/2"

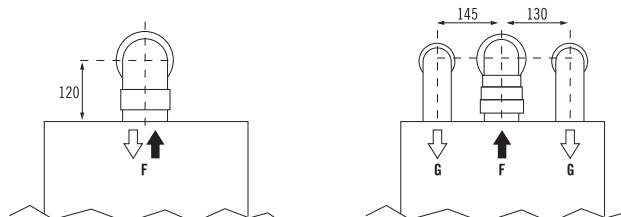


DIMENSIONI DI INGOMBRO E ATTACCHI

Altezze minime dei condotti di scarico fumi/aspirazione aria ottenibili utilizzando i kit forniti

Con sistema di aspirazione aria e scarico fumi
concentrico Ø 60/100 mm - Deflettore Ø 41

Con sistema di aspirazione aria e scarico fumi
separati Ø 80 mm - Deflettore Ø 38



- | | |
|---|-------------|
| A Mandata riscaldamento | 3/4" |
| B Uscita acqua calda sanitaria | 1/2" |
| C Ingresso gas | 3/4" |
| D Ingresso acqua fredda sanitaria | 1/2" |
| E Ritorno riscaldamento | 3/4" |
| F Collare per condotto aria/fumi concentrico | Ø 60/100 mm |
| G Pretranciato per condotto aspirazione aria | Ø 80 mm |
| H Fori per montaggio piastra a parete | Ø 8 mm |

Il costruttore si riserva il diritto di apportare ai nuovi prodotti quelle modifiche che riterrà necessarie o utili, senza pregiudicare le caratteristiche principali